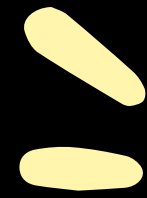


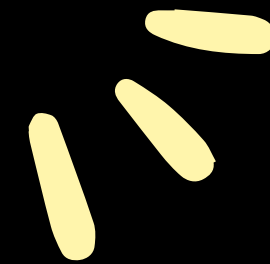


MODE
D'EMPLOI
CONTRIBUTEUR

A large, stylized illustration of a grey video game controller with a white directional pad, a central button, and four colored buttons (yellow, red, blue, green). The controller is centered within a window frame that has a green header bar and a white footer bar containing a progress indicator and navigation arrows.



Devenir contributeur ?



Pourquoi ?

Quels sont vos engagements ? Comment sommes nous financer ?

Comment créer vos contenus ?

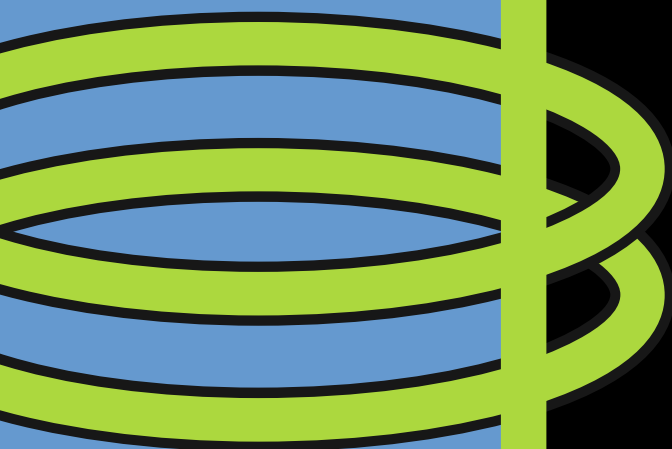
une question ?

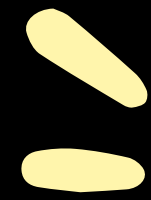
Un Quiz ?

Une formation ?

Suivre vos élèves ?

Intégrer un contenu dans votre site ?





Pourquoi devenir contributeur

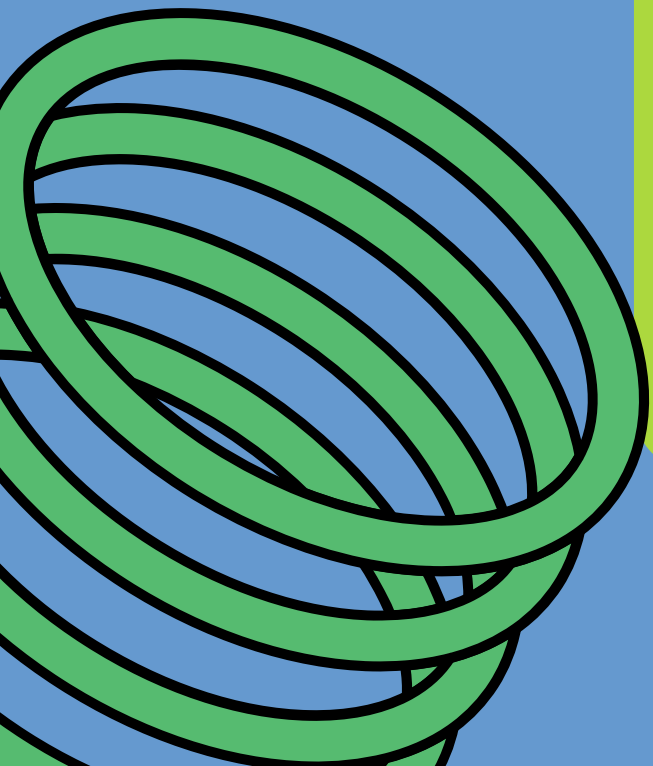


Devenir contributeur vous permet de partager votre expertise en créant des quiz, des questions et des formations accessibles à tous

De vous faire connaître grâce à des liens vers vos contenus personnels

Animer des groupes en posant des questions en temps réel

Bénéficier des contenus de la communauté



Comment sommes nous financer ?



Par votre soutien !

Avec une participation volontaire calculée sur la base des frais d'utilisation et de maintenance de la plateforme

Certaines fonctionnalités sont payantes

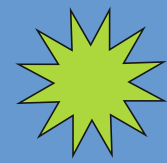
Le contenu est fourni par la communauté des contributeurs est gratuit (régis par le Common Law)

Aucune donnée utilisateur ne sera vendue

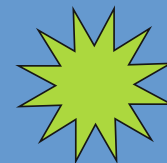




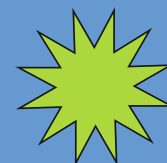
Comment devenir contributeur ?



Créer votre compte et sélectionner "devenir contributeur" dans le profil ou sélectionner "créer un quiz" dans la liste des quiz



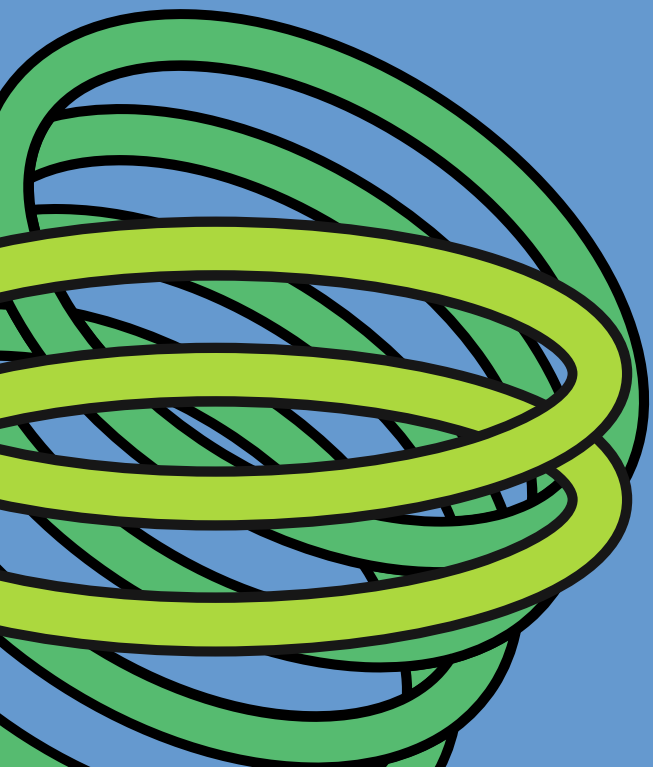
Saisir un avatar (icône ou photo) pour que vos joueurs vous reconnaissent



Saisir l'URL du site où les joueurs pourront vous suivre depuis la page d'accueil



Nous contacter (contact@bio2game.com) pour activer les options payantes : Suivre la progression de vos élèves et intégrer les quiz et les formations dans vos sites



**ENGAGEMENT
CONTRIBUTEUR**



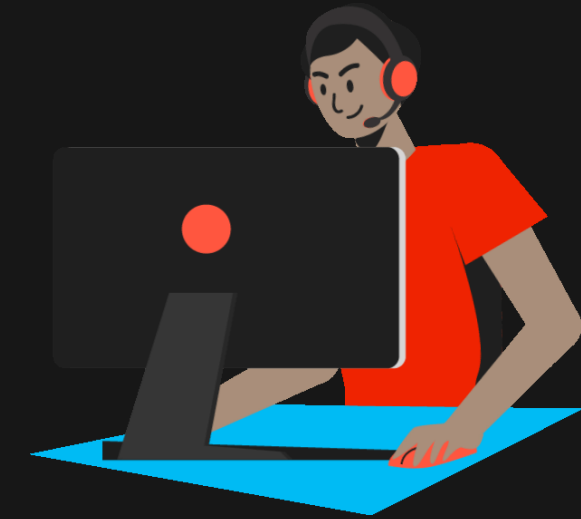
Le contributeur s'engage

- Avoir un email valide, si ce n'est pas le cas nous risquons de fermer le compte
- Être transparent et exact. Citer ses références (lien vers un site web par exemple)
- Être vigilant : nous faire des retours (contact@bio2game.com) si un contenu mis en ligne ne vous semble pas correct ou tendancieux



- Ne pas être polémique/proposer des approches constructives
- Répondre aux demandes en cas de contestation du contenu faute de quoi vos contenus seront supprimés du site
- Demander une habilitation (contact@bio2game.com) afin d'obtenir l'autorisation d'indiquer les niveaux auxquels s'adressent vos quiz et formations

CRÉATION QUIZ



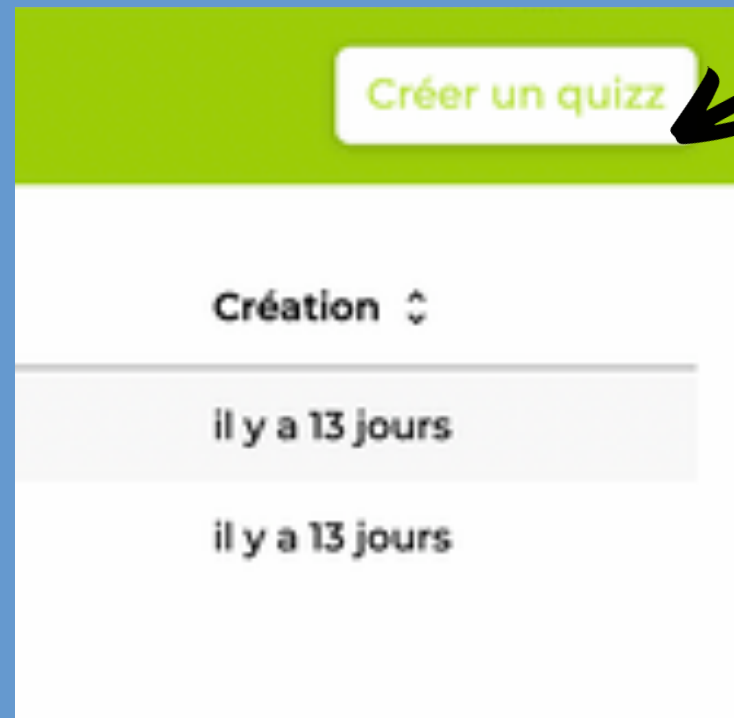
Comment créer votre quiz ?

Mon profil

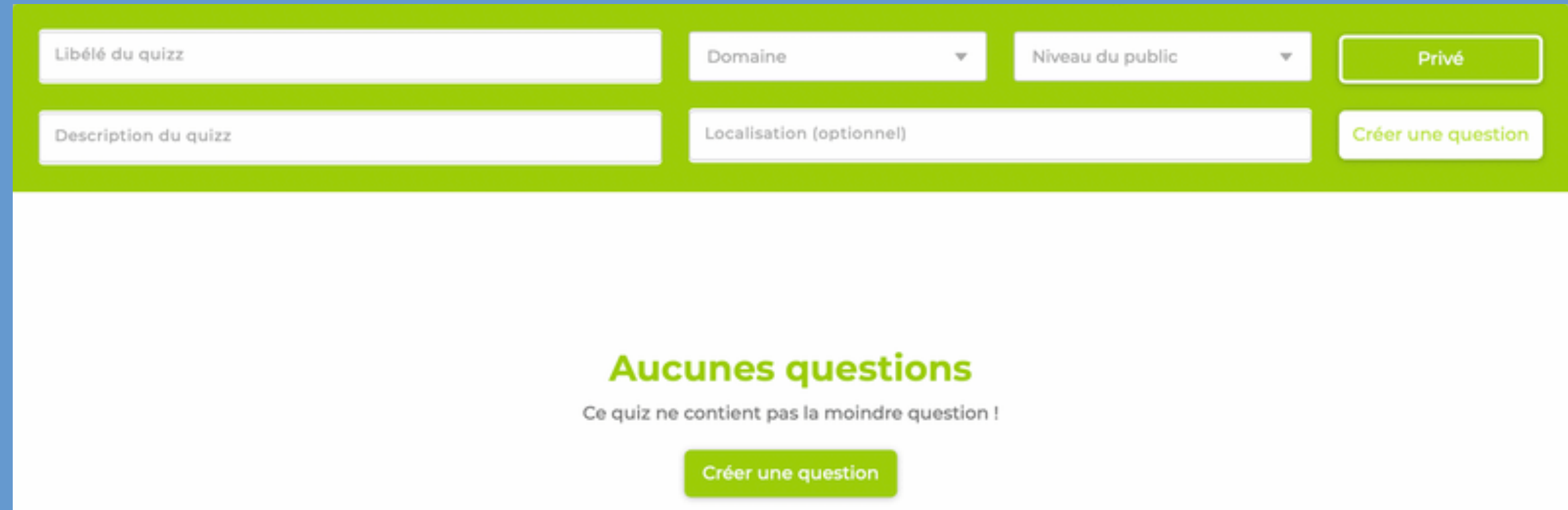
Mes quiz

Mes formations

Déconnexion



créer un quizz



Libellé du quizz

Domaine

Niveau du public

Privé

Description du quizz

Localisation (optionnel)

Créer une question

Aucunes questions

Ce quiz ne contient pas la moindre question !

Créer une question

Après avoir sélectionné "créer un quizz", compléter : le libellé, la description, le domaine et la langue

Pour que votre question et quiz soient vus dans l'interface, il faut mettre en "public" (le mode privé est l'équivalent de votre brouillon)

Si le quiz est spécifique à un lieu, mettre un mot-clé pour que le joueur se repère

En demandant à être habilité vous pourrez indiquer le niveau auquel s'adresse votre contenu : quiz et formation

CRÉATION QUESTION



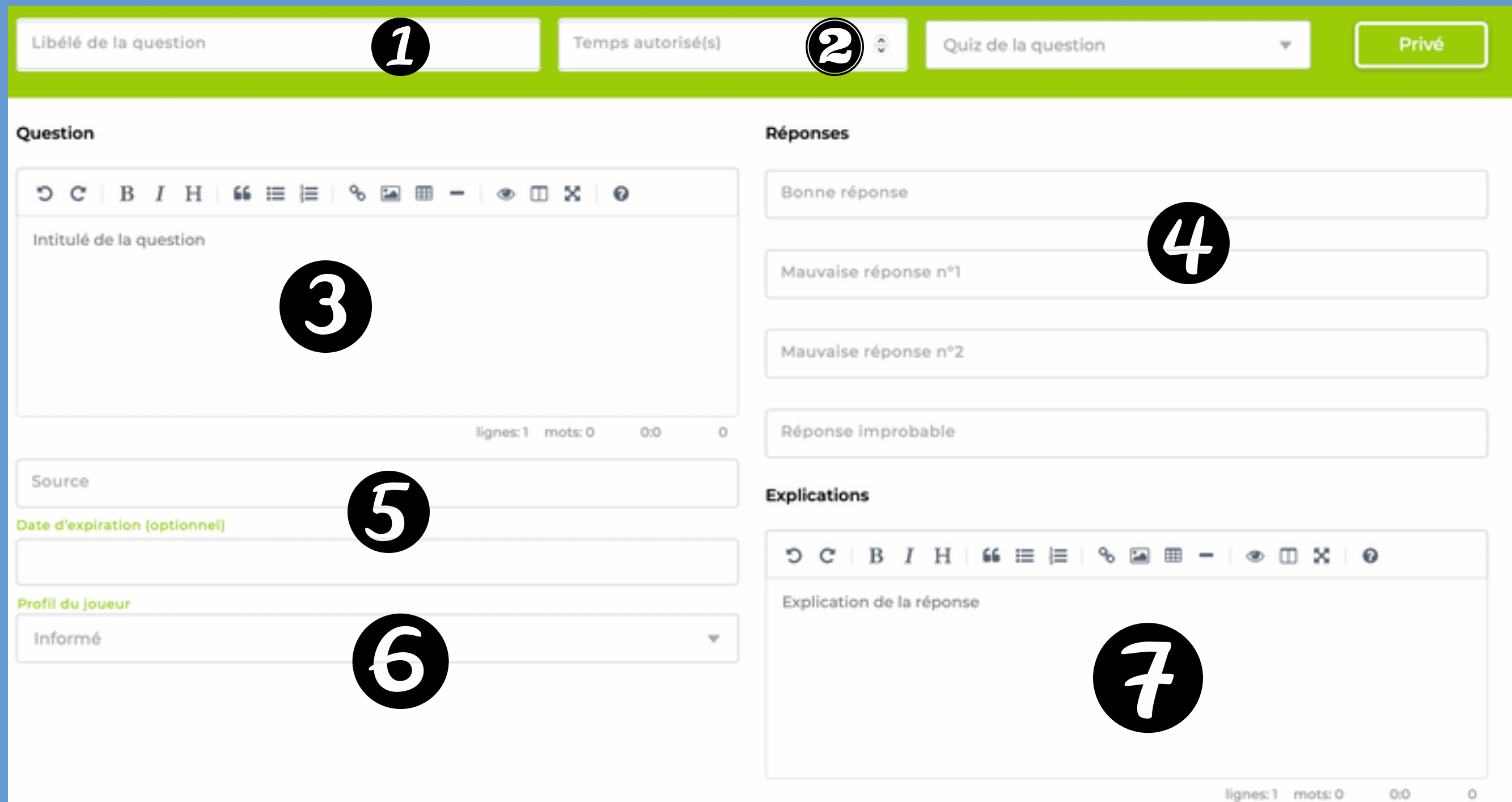
Comment créer une question ?

Vous pouvez :

1. Saisir le libellé de la question
2. Le temps autorisé(s)
3. L'intitulé de la question
4. Écrire les bonnes et mauvaises réponses
5. Mettre les sources (ex : mettre un lien vers le site où l'on peut en savoir plus)
6. indiquer le profil du joueur qui saura répondre à la question
7. Écrire les explications de chaque réponse

En plus :

- Mettre une image
- Mettre votre contenu en mode public pour que tout le monde puisse le voir sur l'interface



The screenshot shows the 'Créer une question' interface. At the top, there are fields for 'Libellé de la question' (1), 'Temps autorisé(s)' (2), 'Quiz de la question' (3), and a 'Privé' button. Below this is a 'Question' section with a rich text editor for the 'Intitulé de la question' (3), a 'Source' field (5), and a 'Date d'expiration (optionnel)' field. A 'Profil du joueur' dropdown menu is set to 'Informé' (6). To the right, the 'Réponses' section includes fields for 'Bonne réponse' (4), 'Mauvaise réponse n°1', 'Mauvaise réponse n°2', and 'Réponse improbable'. Below that is an 'Explications' section with another rich text editor for 'Explication de la réponse' (7). The interface includes various icons for text formatting and media insertion.

CRÉATION PARTIES



En tant que contributeur vous avez la possibilité de créer une partie pour animer un groupe de joueurs



PARTIES EN GROUPE

Ce mode de jeu vous permettra de jouer avec d'autres personnes



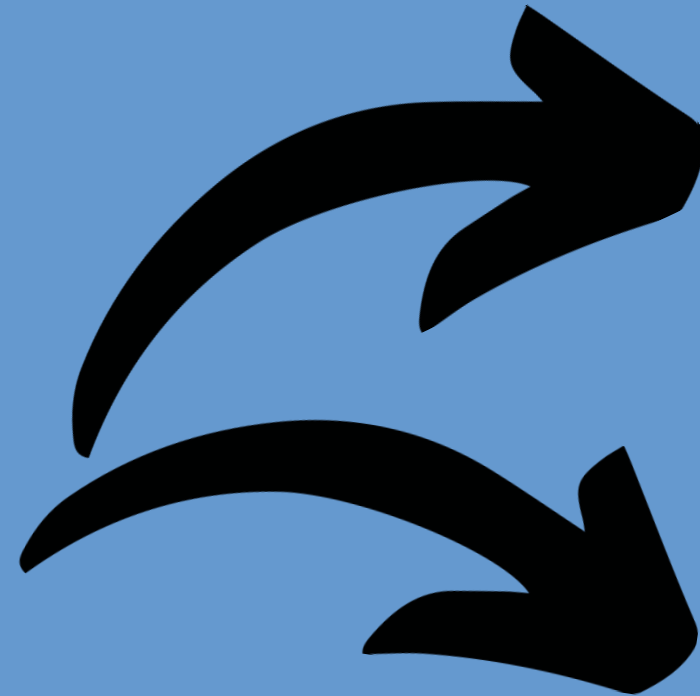
CRÉER



REJOINDRE

Pour créer une partie, rien de plus simple !

- Donner un nom à votre partie
- Sélectionner le quiz
- Sélectionner les questions que vous souhaitez



Configuration du Quiz

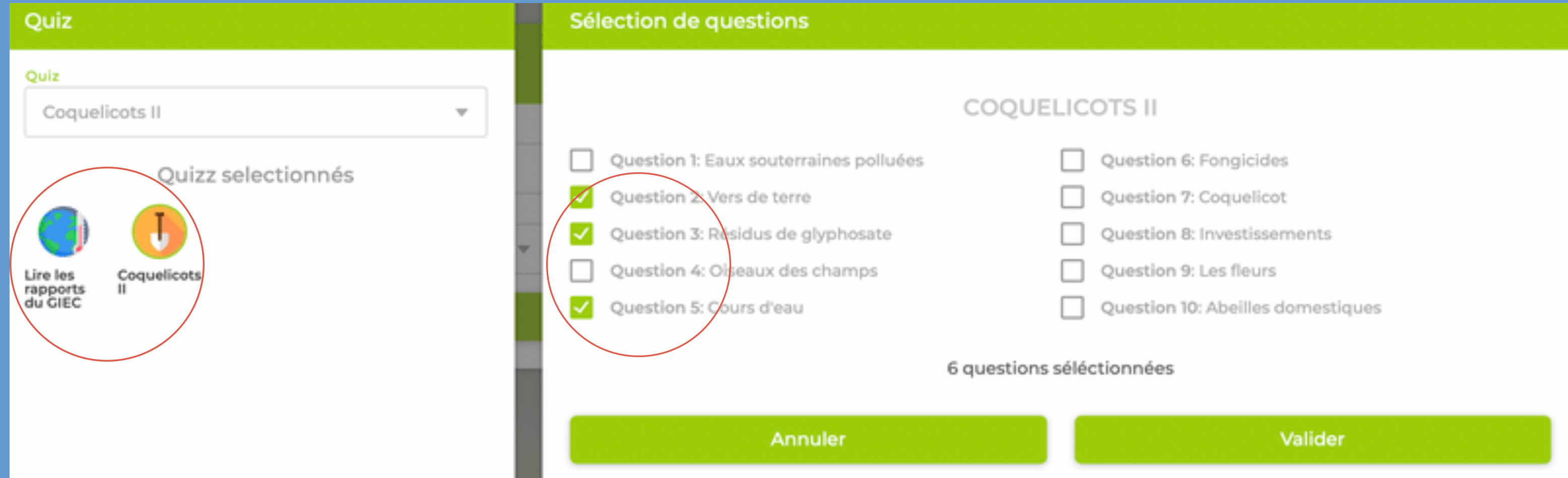
Nom de la partie

Sélectionner le quiz

Questions

Sélection avancée

- Question 1: L'eau de mer est-elle potable?
- Question 2: Où va l'eau des montagnes ?
- Question 3: Évaporation de l'eau
- Question 4: Condensation de l'eau
- Question 5: Le sel de mer





Quiz

Quiz

Coquelicots II

Quiz selectionnés

 Lire les rapports du GIEC

 Coquelicots II

Sélection de questions

COQUELICOTS II

- Question 1: Eaux souterraines polluées
- Question 2: Vers de terre
- Question 3: Résidus de glyphosate
- Question 4: Oiseaux des champs
- Question 5: Cours d'eau
- Question 6: Fongicides
- Question 7: Coquelicot
- Question 8: Investissements
- Question 9: Les fleurs
- Question 10: Abeilles domestiques

6 questions sélectionnées

Annuler Valider

En utilisant le mode avancé. Vous aurez la possibilité de choisir des questions issues de plusieurs quiz. Comme l'exemple ci-dessus

Il ne vous reste qu'à inviter les joueurs à participer, rien de plus simple, communiquer le lien ou le code de la partie



Code de la partie





Les joueurs peuvent rejoindre la partie en cliquant sur "Parties" et en sélectionnant le bouton "Rejoindre"

Dans la partie droite s'affiche la liste des joueurs avec leur pseudo

Démarrer la partie en cliquant sur "Lancer la partie" : Elle se déroule en même temps pour tous les joueurs connectés

L'interface du contributeur

L'EAU DE MER EST-ELLE POTABLE? 1/5

Peut-on boire l'eau des Océans ?

Non elle est trop salée

Non, elle est polluée

Tout à fait

Oui mais elle n'est pas bonne

Vous avez le dérouler des questions et la possibilité de mettre en pause à tout moment pour donner des explications complémentaires



Pause

Utilisateurs 



efzjkhfkhzef



Yuyy



Vue général
Statistiques
Réponses
Pause

L'EAU DE MER EST-ELLE POTABLE? 1/5

Peut-on boire l'eau des Océans ?

Tout à fait
Non elle est trop salée

Non, elle est polluée
Oui mais elle n'est pas bonne

Utilisateurs

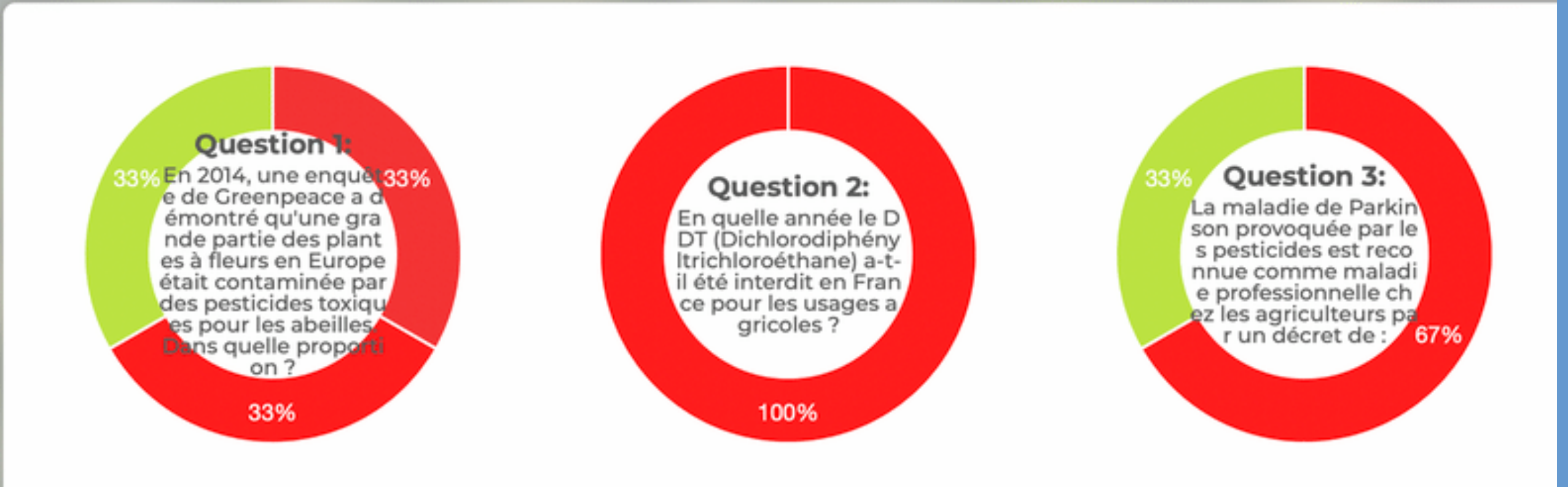
 VIC

 JUL ✗

 HDHFHF ✗

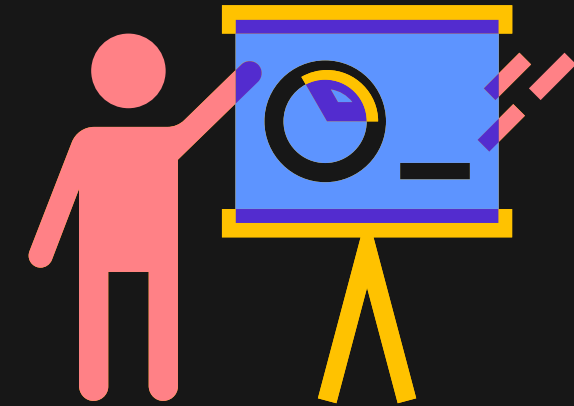
 Yuyy ✗

Statistiques



Vous pouvez accéder aux statistiques cela vous permettra de voir le % de réussite de chaque question

LES FORMATIONS



Partager votre savoir
créer une formation



ations Créer une formation

| Nom ↕ | Domaine ↕ | Status ↕ | Contributeur ↕ | Quizzes | Edition ^ | Création ↕ |
|---|--------------------------|----------|-------------------------------|---------|-----------------|---------------|
| Formation de Test | Industrie | Privé | VGAU | 5 | il y a 22 jours | il y a 5 mois |
| I.6 Les projections du GIEC | Réchauffement climatique | Publique | Aïcha Bendhia et Ivar Ekeland | 10 | il y a 3 mois | il y a 4 mois |
| I.2 L'effet de serre | Nature | Publique | Aïcha Bendhia et Ivar Ekeland | 7 | il y a 3 mois | il y a 5 mois |
| I.5 Démarche scientifique et climatoscepticisme | Réchauffement climatique | Publique | Aïcha Bendhia et Ivar Ekeland | 7 | il y a 3 mois | il y a 4 mois |
| I.4 Le cycle du carbone | Réchauffement climatique | Publique | Aïcha Bendhia et Ivar Ekeland | 8 | il y a 3 mois | il y a 4 mois |
| I.1 Le climat sur Terre | Réchauffement climatique | Publique | Aïcha Bendhia et Ivar Ekeland | 8 | il y a 3 mois | il y a 5 mois |

Libellé: I.2 L'effet de serre

Profil du public: Niveau secondaire

Domaine: Nature

Publique

Description: L'effet de serre est un effet sac de couchage et le sac se rembourre depuis deux siècles

Durée: Long

Impact positif sur la nature: 3

89 / 250

Introduction

« Lorsque vous partez camper, n'oubliez pas votre sac de couchage. Si vous n'en avez pas, vous aurez trop froid pour dormir. La chaleur de votre corps va diffuser autour de vous : au mieux elle réchauffera la tente si vous en avez une, mais pour vous elle sera perdue. Si vous en avez un, il vous renverra une grande partie de la chaleur que vous émettez, et c'est comme cela que vous aurez chaud. Notre planète aussi a un sac de couchage : c'est son atmosphère.

Elle absorbe une partie de la chaleur émise par la Terre et la lui renvoie. On appelle cela traditionnellement l'effet de serre, mais on ferait mieux de l'appeler « effet sac de couchage » ou « effet couette ».

*La comparaison va plus loin encore. Vous savez que les sacs de couchage sont plus ou moins chauds suivant leur épaisseur et la qualité de ce qui est à l'intérieur : les sacs les plus chauds et les plus chers sont rembourrés en plumes de canard. Ce qui remplace les plumes de canard, dans le cas de l'atmosphère, ce sont certaines molécules qui retiennent très bien la chaleur. Ce sont ces gaz qu'on appelle gaz à effet de serre : ceux que vous connaissez (le gaz carbonique, le méthane...) et un autre auquel vous ne pensez peut-être pas : la vapeur d'eau. Plus il y en a, plus l'atmosphère est chaude. Rajouter des gaz à effet de serre dans l'air, c'est comme rajouter des plumes de canard dans le sac : cela réchauffe la Terre. Le problème, c'est qu'on peut facilement retirer les plumes d'un sac de couchage, mais qu'on ne sait pas retirer facilement le gaz carbonique de l'atmosphère. ****S'il fait déjà trop chaud aujourd'hui, il fera encore plus chaud demain**.** »*

I L'effet de serre

I.1 Le rayonnement des corps chauds

Rédiger vos propres questions



Dans cette leçon, nous allons donc poser une définition simplifiée du vivant et nous apercevoir que l'une des grandes caractéristiques des êtres vivants est d'être extrêmement dépendants de leur environnement et d'être en constante évolution. Si une astronaute met un caillou en orbite dans l'espace et repasse un an plus tard, que se passe-t-il ? À moins d'une météorite malchanceuse, elle le retrouvera parfaitement intact. Et si elle remplace le caillou par un poisson ? Ou, moins caricaturalement, par tout un bac de légumes, avec sa terre et ses vers de terre ?

Saisir le libellé, la description, le domaine, la durée, l'importance du contenu pour le développement durable, le contenu. Le niveau requiert une habilitation.

Insérer une photo/image



Sélection du quiz à incruster

1

Selectionner le quiz ▼

Afficher les explications

Sélectionner

Sélection du quiz d'approfondissement à incruster

2

Selectionner le quiz ▲

Récolte des noix

Récolte des fruits rouges

Pollution de l'eau dans le monde

Consommation domestique

Pour rendre votre formation plus interactive vous pouvez :

- Ajouter des photos
- Intégrer des quiz
- Pour susciter l'intérêt
 - Permettre à l'élève de s'autoévaluer
 - Elargir leur connaissance sur le sujet

SUIVRE VOS ÉLÈVES

(option payante)



Revenez vers nous pour activité cette option : contact@bio2game.com

 Pr Durand

project49

Véronique Gaudrat



Bio2Game permet de suivre la progression de vos élèves. Il suffit de cocher la case "Enseignant ?" dans votre profil et de demander à vos élèves de vous sélectionner comme enseignant dans leur profil. En faisant cela, ils acceptent que leurs réponses au quiz vous soit transmises

Pour obtenir les résultats de vos élèves nous contacter :
contact@bio2game.com (option payante)



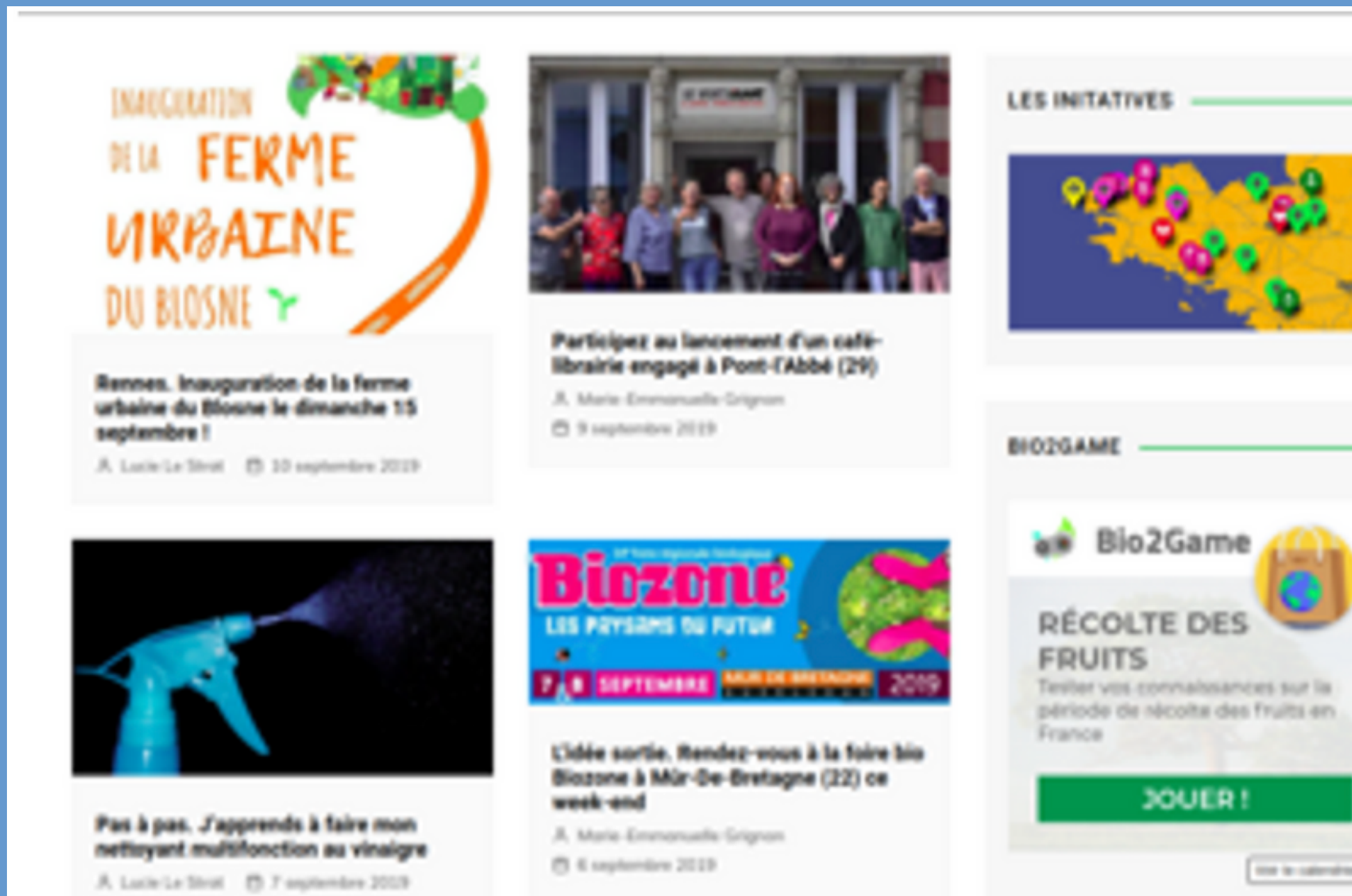
INTÉGRER UN QUIZ DANS UNE PAGE WEB



(option payante)

Revenez vers nous pour en savoir plus : contact@bio2game.com

Il est possible d'intégrer un quiz dans une page web



The screenshot shows a website layout with several articles and a Bio2Game quiz integration. The articles include:

- INAUGURATION DE LA FERME URBAINE DU BLOSNE**: Rennes. Inauguration de la ferme urbaine du Blosne le dimanche 15 septembre !
- Participez au lancement d'un café-librairie engagé à Pont-l'Abbé (29)**
- Pas à pas. J'apprends à faire mon nettoyant multifonction au vinaigre**
- Biozone LES PRYSANS DU FUTUR**: 7 & 8 SEPTEMBRE
- L'idée sortie. Rendez-vous à la foire bio Biozone à Mûr-De-Bretagne (22) ce week-end**

The Bio2Game integration is titled **BIO2GAME** and features a quiz titled **RÉCOLTE DES FRUITS** with a **JOUER !** button. A large black arrow points from the text below to this quiz button.

Ceci est une option payante, pour en savoir plus revenez vers nous : contact@bio2game.com

Code à utiliser (XX est le numéro du quiz dans Bio2Game)

À vous de
contribuer !

